

# PL - Instrukcja instalacji wyłączników domowych



## Bezpieczeństwo podczas instalacji

Wyłącznik przeznaczony jest do prądu do 10 AX i napięcia do 250 V AC.

Dlatego instalacja musi być wykonana przez osobę posiadającą odpowiednie kwalifikacje w dziedzinie elektrotechniki. Przed rozpoczęciem instalacji należy zawsze odłączyć napięcie sieciowe.

### 1. Podczas instalacji wyłączników należy przestrzegać następujących warunków:

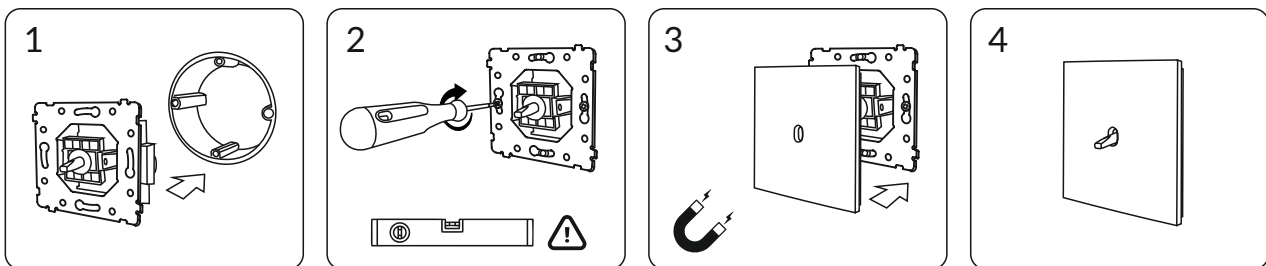
- Puszka montażowa musi być umieszczona równo z tynkiem.
- W przypadku problemów ze zbyt głęboko osadzoną puszką montażową należy zastosować pierścienie dystansowe VK1 lub VK2 (lub dowolne pierścienie dystansowe dostępne na rynku), aby zapobiec deformacji wyłączników podczas dokręcania śrub.
- Wyłącznik mocowany jest w puszcze montażowej za pomocą metalowej ramki z użyciem dwóch śrub o średnicy 3 mm (Rysunek 2)
- Aby zainstalować zestaw wielu włączników lub gniazd, konieczne jest użycie puszek wielokrotnych lub łączonych z odstępami między środkami 71 mm
- Zaleca się umieszczenie wyłączników w puszkach montażowych o głębokości 60 mm

### 2. Podłączenie wyłącznika:

- Zaciski wyłączników są przeznaczone do podłączenia przewodów o przekrojach od 1,5 mm<sup>2</sup> do 2,5 mm<sup>2</sup>
- Zdejmij przewody o maksymalnej długości 10 mm
- Podłączyć przewody zgodnie z oznaczeniami na tylnej stronie wyłącznika (moment obrotowy maks. 2 Nm)
- Przed zainstalowaniem wyłącznika w puszcze montażowej należy sprawdzić, czy przewody są prawidłowo i pewnie zamocowane w zaciskach montażowych; luźne druty należy dokręcić.
- Podczas instalacji zestawu wielu wyłączników należy pamiętać aby metalowe ramki nośne urządzeń łączone były w sposób ciągły (maksymalna odległość między ramkami nośnymi to 0,2mm)

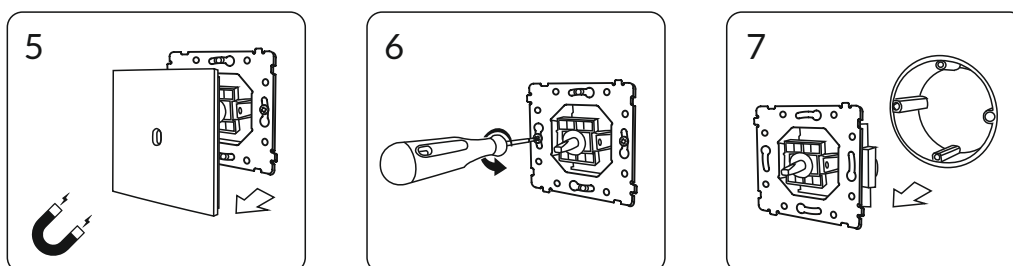
### 3. Kończenie instalacji przełącznika:

- Wypoziomuj metalową ramkę (Rysunek 2). Jest to bardzo ważne w przypadku łączenia wielu wyłączników.
- Nałóż ramkę ozdobną. Dzięki wbudowanym magnesom ramka sama osiądzie na metalowej ramce montażowej wyłącznika. (Rysunek 3)



### 4. Demontaż wyłącznika:

- Odłącz zasilanie.
- Zdejmij ramkę ozdobną (Rysunek 5)
- Odkręć śruby mocujące metalową ramkę do puszk (Rysunek 6)
- Wyjmij wyłącznik z puszk i odkręć przewody (Rysunek 7)



### 5. Konserwacja

Urządzenie nie wymaga żadnej konserwacji! Osłon urządzeń nie wolno przecierać ani myć ściernymi ściereczkami czyszczącymi i nie wolno na nich stosować agresywnych chemikaliów (benzyna, aceton itp.)

Produkt nie zawiera substancji niebezpiecznych; po upływie okresu użytkowania należy postępować z nim zgodnie z obowiązującą ustawą o odpadach lub odpowiednimi powiązаныmi przepisami.

### Producent:

ISD Łukasz Szymański  
ul. Piękna 74  
50-506 Wrocław  
www.isdtouch.pl



# EN - House switch installation manual

## Security during installation

The switch is designed for current up to 10 AX and voltage up to 250 V AC. Therefore, the installation must be carried out by a qualified person in the field of electrical engineering. Always disconnect the mains voltage before starting the installation.

### 1. Observe the following when installing switches conditions:

- The mounting box must be placed flush with the plaster.
- In the event of problems with the mounting box too deeply fitted, use VK1 or VK2 spacers (or any spacers available on the market) to prevent deformation of the switches when tightening the screws.
- The switch is mounted in a mounting box by means of a metal frame with two 3 mm diameter screws (Figure 2)
- To install a set of multiple switches or sockets, it is necessary to use multiple or junction boxes between centers 71 mm
- It is recommended to place switches in 60 mm deep mounting boxes

### 2. Connecting the switch:

- Switch terminals are designed to connect cables with cross-sections from 1.5 mm<sup>2</sup> to 2.5 mm<sup>2</sup>
- Remove cables with a maximum length of 10 mm
- Connect the cables in accordance with the markings on the back of the switch (max. Torque 2 Nm)
- Before installing the switch in the box, make sure that the wires are correctly and securely fastened in the terminals assembly; loose wires must be tightened.
- When installing a set of multiple switches, make sure that the metal support frames of the devices are connected continuously (maximum distance between support frames is 0.2mm)

### 3. Completing switch installation:

- Balance out the metal frame (Figure 2). This is very important when connecting multiple switches.
- Apply a decorative frame. Thanks to the built-in magnets, the frame will settle on the metal switch mounting frame. (Figure 3)

### 4. Disassembly of the switch:

- Disconnect the power supply.
- Remove the decorative frame (Figure 5)
- Loosen the screws securing the metal frame to the mounting box (Figure 6)
- Remove the switch from the box and unscrew the wires (Figure 7)

## 5. Maintenance

The device requires no maintenance! Equipment covers must not be wiped or washed with abrasive cleaning cloths and do not use aggressive chemicals on them (gasoline, acetone, etc.)

The product does not contain hazardous substances; after the end of the service life, proceed with it in accordance with the applicable Act on waste or relevant related regulations.

### Producer:

ISD Łukasz Szymański  
ul. Piękna 74  
50-506 Wrocław  
www.isdtouch.pl

# CZ – návod pro montáž domovních spínačů

## Bezpečnost při montáži

Spínač je určen pro proudy do 10 AX a pro napětí 250 V AC. Instalaci je proto nutné svěřit osobě s odpovídající elektrotechnickou kvalifikací. Před zahájením instalace vždy odpojte síťové napětí.

### 1. Při montáži spínačů je nutné klást důraz na tyto podmínky:

- Montážní krabice pro spínač musí být umístěna v rovině s omítkou.
- V případě problému s "utopenou" elektroinstalační krabicí je nutné použít vymežovací (distanční) kroužky VK1 nebo VK2 (nebo jakékoliv vymežovací kroužky nabízené na trhu), a tím zabránit zdeformování spínače při dotažení šroubů.
- Připevnění do instalační krabice se provádí přes plechový rámeček spínače dvěma šrouby Ø 3 mm (obr. 2)
- Pro instalaci vícenásobných sestav přístrojů nebo zásuvek je nutné použít vícenásobné krabice, které mají rozteč středů 71 mm.
- Doporučujeme umístit spínače do instalačních krabic o hloubce 60 mm.

### 2. Připojení spínače:

- Spínače jsou konstruovány pro připojení vodičů o průřezu od 1.5 mm<sup>2</sup> do 2.5 mm<sup>2</sup>
- Vodiče odizolujte v celkové délce max. 10 mm
- Připojte vodiče podle značení na zadní straně spínače (max. utahovací moment 2 Nm).
- Po namontování spínače do elektroinstalační krabice přezkontrolujte správnost a pevnost uchycení vodičů ve svorkách spínače; uvolněné vodiče dotáhněte.
- Při instalaci vícenásobných spínačů (sestav) se ujistěte, že plechové nosné rámečky spínačů jsou správně spojeny (max. vzdálenost 0,2 mm).

### 3. Dokončení montáže spínače:

- Vyrovnajte plechový nosný rámeček spínače (obr. 2). Tento krok je velmi důležitý zejména při montáži vícenásobných sestav.
- Přiložte designový rámeček. Díky vsazeným magnetům se usadí na přístroji spínače (obr. 3).

### 4. Demontáž spínače:

- Odpojte síťové napětí.
- Odstraňte designový rámeček (obrázek 5).
- Odšroubujte šrouby spojující plechový nosný rámeček přístroje a instalační krabici (obrázek 6).
- Vyjměte spínač z instalační krabice a uvolněte připojené vodiče (obr. 7).

## 5. Údržba

Zařízení nevyžaduje žádnou údržbu. Nikdy ho neotírejte, ani neumývejte drsnými čistícími utěrkami a nepoužívejte agresivní chemické látky (benzín, aceton apod.).

Výrobek neobsahuje žádné nebezpečné látky, po ukončení životnosti je nutné s ním nakládat ve smyslu platného zákona o odpadech, respektive dle příslušných navazujících předpisů.

### Výrobce:

ISD Łukasz Szymański  
ul. Piękna 74  
50-506 Wrocław  
www.isdtouch.pl