

Pokyny pro montáž domovních spínačů ELEGANT trojvypínač 1+1+1

Technické specifikace spínače:

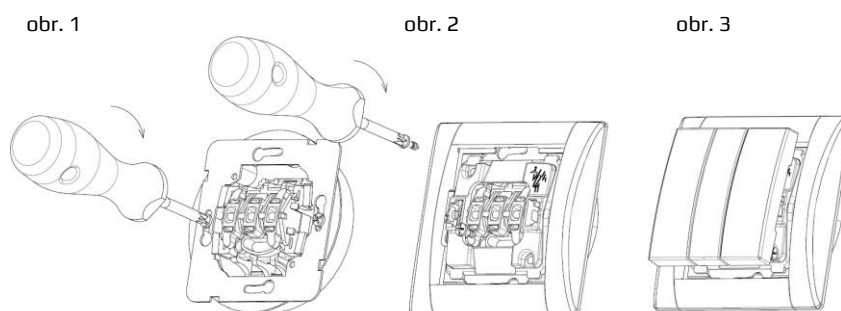
Typ spínače: Ospel 1310 349 (LP 13G/m/00)
 Napětí: 250 V AC, 50 / 60 Hz
 Proud: 10 AX

Montáž elektroinstalační krabice:

- Použijte elektroinstalační krabice o min. hloubce 35 mm.
- Pro instalaci vícenásobných sestav přístrojů je nutné použít vícenásobné krabice, které mají rozteč středů 71 mm.
- Elektroinstalační krabice musí být umístěna v rovině s omítkou.
 V případě, že elektroinstalační krabice není v rovině s omítkou, je možné k vyrovnání výškového rozdílu použít vymešovací (distanční) kroužky VK1 nebo VK2 (nejsou součástí balení). Zabráníte tím zdeformování kovového rámečku při dotažení upevňovacích šroubů.

Montáž spínače:

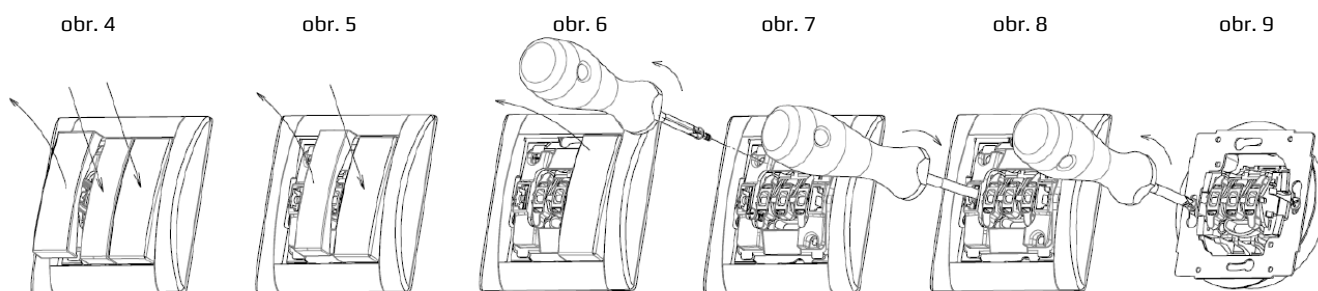
- Spínače jsou vhodné pro připojení Cu vodičů o průřezu 1,5 mm².
- Vodiče odizolujte v celkové délce 10 mm a vložte je do prostoru, který je určen pro vodiče.
- Upevnění spínače do instalační krabice se provádí přes plechový rámeček dvěma šrouby (obr. 1). Upevňovací šroub nesmí mít zápustnou hlavu.
- Na kovový rámeček vložte spojovací plastový díl a zajistěte ho dvěma šrouby, které jsou součástí spojovacího dílu (obr. 2).
- Nasadte ovládací kryt spínače a vyzkoušejte správnou funkci (obr. 3).



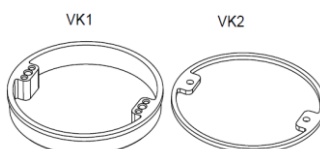
Demontáž spínače:

Pozor – demontáž ovládacích prvků musí být provedena postupně. V případě, že nebude dodržen níže uvedený postup, hrozí nevratné poškození přístroje, na které se nevztahuje záruka.

- Ovládací kryt odstraňte rukou, a to mírným tahem za jeden ovladač opakovaně v jeho horní a následně spodní polovině (obr. 4).
- Ovladače, které nejsou demontovány dle předchozího bodu, je nutné trvale při demontáži držet (obr. 4 a 5).
- Stejný postup opakujte u dalších dvou zbývajících ovladačů (obr. 5 a 6).
- Ze spojovacího plastového dílu pomocí šroubováku vyjměte 2x šrouby (obr. 7), dále uvolněte dvě zajišťovací příchytky umístěné na levé a pravé boční straně spojovacího dílu (obr. 8) a na závěr odstraňte rámeček.
- Po povolení dvou šroubů elektroinstalační krabice (obr. 9), můžete vyjmout spínač a demontovat vodiče.



vymešovací (distanční) kroužky VK1 nebo VK2



Údržba:

Přístroj spínače nevyžaduje žádnou údržbu!

Kryty přístrojů nikdy neotírejte, ani neumývejte drsnými čistícími utěrkami a nepoužívejte agresivní chemické látky (benzín, aceton apod.).

Upozornění:

Instalaci a případnou demontáž je nutné svěřit osobě s odpovídající elektrotechnickou kvalifikací. Před zahájením instalace (demontáže) vždy odpojte síťové napětí!

Nefunkční nebo poškozený přístroj nepoužívejte a zajistěte ho proti používání. Pokud přístroj nebude osazen pohledovými díly, nesmí být uveden do napěťového stavu, resp. provozován.

Výrobek neobsahuje žádné nebezpečné látky. Po ukončení životnosti je nutné s ním nakládat ve smyslu platného zákona o odpadech, respektive dle příslušných navazujících předpisů.