

CZ - Pokyny pro montáž nabíjecí zásuvky USB v provedení **decente**

USB nabíjecí zásuvka (zdroj, modul) slouží k nabíjení chytré elektroniky (telefony, tablety, hodinky, sport-testery, budíky, LED hodiny s nabíjením, atd.). Výrobek se skládá z nosného rámečku a nabíjecího zdroje USB.

Technické specifikace nabíjecího zdroje USB:

Vstup: 100 - 240 V AC 50/60 Hz

Výstup: 5V DC, 1A

Montáž elektroinstalační krabice:

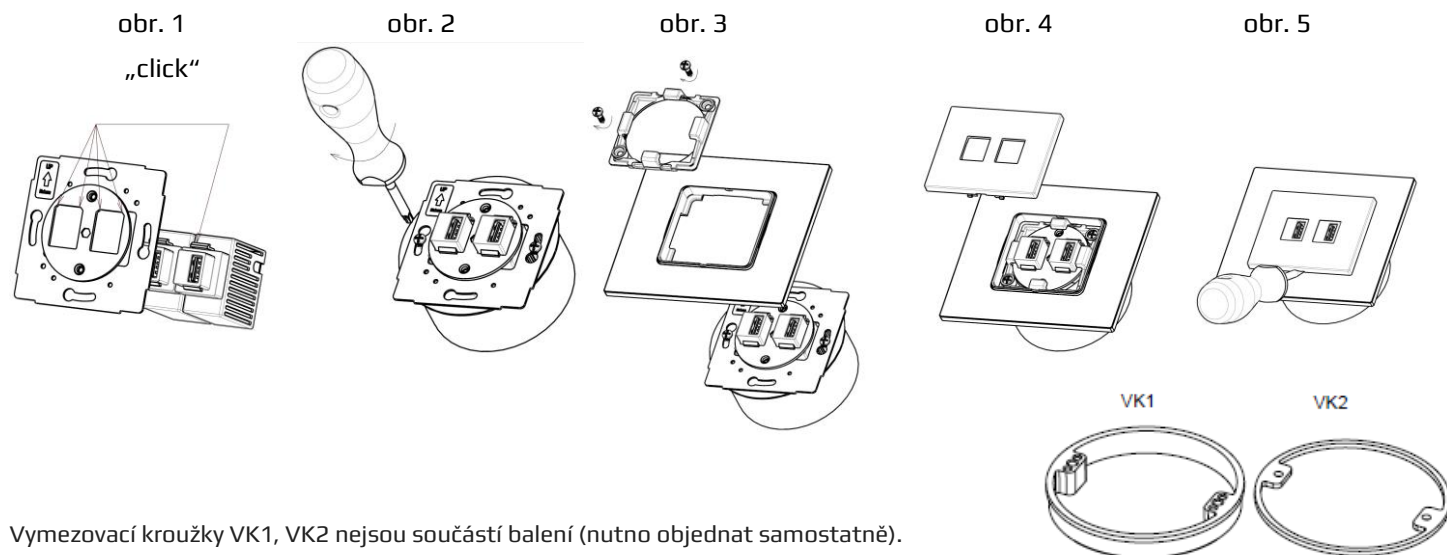
- nabíjecí zásuvky USB umístěte do elektroinstalačních krabic o min. hloubce 50 mm
- elektroinstalační krabice musí být umístěna v rovině s omítkou
- v případě, že el. krabice není v rovině s omítkou, je možné k vyrovnání výškového rozdílu použít vymešovací (distanční) kroužky VK1 nebo VK2 (nejsou součástí balení). Zabráníte tím zdeformování kovového rámečku při dotažení upevňovacích šroubů
- pro instalaci nosných rámečků do vícenásobných sestav přístrojů použijte vícenásobné krabice, které mají po složení rozteč středů 71 mm

Dokončení montáže nabíjecí zásuvky USB:

- vložte nabíjecí zdroj USB do středového otvoru v plechovém rámečku (obr. 1). Plastový zámek USB nabíječky musí být orientován směrem ke sraženým hranám na plechovém rámečku
- připojte nabíjecí zdroj k odpovídajícímu vstupnímu napětí (100 – 240 V AC 50/60 Hz)
- plechový rámeček s nabíjecí zásuvkou USB vložte do elektroinstalační krabice a upevněte pomocí dvou šroubů (obr. 2). Upevňovací šroub nesmí mít zápusťnou hlavu.
- na namontovaný plechový rámeček s modulem USB položte pohledový rámeček DECENTE, vložte plastový upevňovací díl a zajistěte ho šrouby (obr. 3). **Dbejte zvýšené opatrnosti při montáži skleněných rámečků, protože při nepřiměřeně silném dotažení upevňovacího dílu, hrozí prasknutí křehkých pohledových rámečků DECENTE. V případě vícenásobných sestav přístrojů se ZAKAZUJE utáhnout šrouby tak, aby srovnaly pohledový rámeček do roviny s nerovným podkladem – hrozí prasknutí křehkých pohledových rámečků DECENTE!!** Na tento typ poškození se nevztahuje záruka!
- na závěr nasadte plastový kryt - drážkou dolů (obr. 4)

Demontáž nabíjecí zásuvky USB:

- plastový kryt demontujte pomocí šroubováku, který zastrčíte do drážky na spodní straně a tahem uvolníte kryt z pohledového rámečku (obr. 5)
- povolte dva šrouby na upevňovacím díle a upevňovací díl včetně pohledového rámečku demontujte z plechového nosníku
- povolte dva upevňovací šrouby plechového rámečku a nosník včetně USB zásuvky vyjměte z el. krabice



Vymešovací kroužky VK1, VK2 nejsou součástí balení (nutno objednat samostatně).

Upozornění:

Instalaci a případnou demontáž je nutné svěřit osobě s odpovídající elektrotechnickou kvalifikací. Před zahájením instalace (demontáže) vždy odpojte síťové napětí!

Nefunkční nebo poškozený přístroj nepoužívejte a zajistěte ho proti používání. Pokud přístroj nebude osazen pohledovými díly, nesmí být uveden do napěťového stavu, resp. provozován.

Údržba:

Nabíjecí zásuvka USB nevyžaduje žádnou údržbu!

Plastové kryty přístrojů nikdy neotírejte, ani neumývejte drsnými čistícími utěrkami a nepoužívejte agresivní chemické látky (benzín, aceton apod.).

Výrobek neobsahuje žádné nebezpečné látky, po ukončení životnosti je nutné s ním nakládat ve smyslu platného zákona o odpadech, respektive dle příslušných navazujících předpisů.

Výrobce a distributor: **OBZOR, výrobní družstvo Zlín**, Na Slanici 378, Zlín, ČR
tel.: +420 577 195 175, e-mail: ots@obzor.cz, www.obzor.cz



OBZOR