

Návod k použití vačkového spínače VSN250

Vačkové spínače VSN250 jsou zkoušeny jako odpínače vhodné pro bezpečné odpojení elektrospotřebiče a jsou bezúdržbové.

Vačkové spínače se nesmí přetěžovat a procházející proud nesmí být větší, než stanovený tepelný proud bez krytu (I_{th}). Spínače řady VSN250 jsou schopny zapínat, vypínat a bezpečně odpojovat silové obvody ve strojích a jiných zařízeních.

V základním provedení splňují krytí IP 00 pro tělo spínače.

Krytí IP 65 z čela, bude splněno za těchto podmínek:

- vačkový spínač musí být osazen těsněním na hřídeli
- spínač musí být upevněn za přední i zadní upevňovací otvory
- otvor pro hřídel a šrouby bude vyvrtán dle výkresu, který je uveden v montážním plánu

Záruční doba vačkového spínače je omezena počtem spínacích cyklů elektrické a mechanické trvanlivosti, nejdéle však 60 měsíců ode dne dodání. Vačkové spínače splňují požadavky norem ČSN EN 60 947-1 a ČSN EN 60 947-3.

Při výběru vačkových spínačů pro dané vnější vlivy doporučujeme konzultaci s projektantem.

Postup montáže:

1. Vačkový spínač VSN250 upevněte do zařízení za přední i zadní stahovací desku dle montážního plánu.
2. Ke spínači připojte vodiče, které jsou ukončeny kabelovými oky. Připojené vodiče musí být odlehčeny, aby nedocházelo k mechanickému namáhání spínače vahou vodičů.
3. Zkontrolujte dotažení všech šroubů. Šrouby přípojovacích svorek musí být utaheny stanoveným utahovacím momentem:
 - utahovací moment imbus šroubů – 4 Nm
 - utahovací moment šroubů M12 - 14 Nm
 Při nedodržení stanoveného momentu hrozí poškození spínače!
4. Namontujte ovládací prvek a vyzkoušejte funkci bez el. zatížení.

Instalaci musí provádět osoba s elektrotechnickou kvalifikací a připojení musí odpovídat příslušným elektrotechnickým a bezpečnostním předpisům.

Výrobek neobsahuje žádné nebezpečné látky. Po ukončení životnosti je nutno s ním nakládat ve smyslu platného Zákona o odpadech, respektive dle příslušných navazujících předpisů.

Upozornění: nefunkční nebo poškozený vačkový spínač nepoužívejte a zajistěte ho proti použití. Demontáž je nutné svěřit osobě s odpovídající elektrotechnickou kvalifikací. Pokud vačkový spínač nebude osazen ovládacím prvkem a čelní deskou, nesmí být provozován!

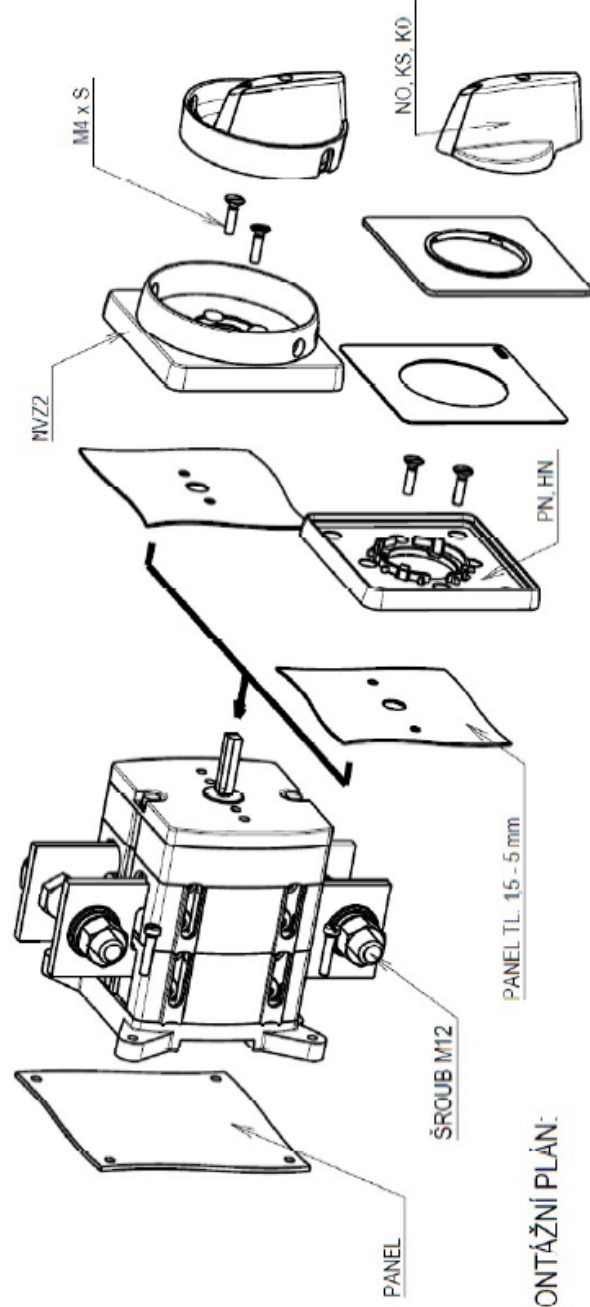


Ostatní informace o sortimentu vačkových spínačů jsou uvedeny v katalogu, který naleznete na www.obzor.cz. Tištěný katalog si můžete také vyžádat na telefonním čísle +420 577 195 151 nebo e-mailem na adrese marketing@obzor.cz. Zdarma nabízáme technickou pomoc při výběru a objednání vačkových spínačů na tel. +420 577 195 153 a +420 577 195 175

Technická data vačkových spínačů

Typová řada	VSN250	
Vhodné pro bezpečné odpojení:	ANO	
Jmenovité impulsní výdržné napětí (U _{imp})	4 kV	
Jmenovité izolační napětí (U _i)	690 V	
Jmenovitý tepelný proud bez krytu (I _{th})	250A	
Jmenovitý tepelný proud v krytu 400 x 600 x 245 (I _{the})	250A	
Jmenovité pracovní napětí (U _e) / Jmenovitý pracovní kmitočet	400 V / 500 V / 50 Hz	
Jmenovitý pracovní proud (I _e)	AC 21 B	250 A
	AC 23 B	100 A
	AC 3 B	55 A
Jmenovitý krátkodobý výdržný proud (I _{cw})	4 500 A / 1 s	
Jmenovitá zkratová zapínací schopnost (I _{cm})	4 000 A	
Průřez přípojovacích vodičů (mm ²)	kabelové oko Ø 12 mm	
Maximální počet spínacích poloh	8	
Maximální počet pater	4	
Maximální počet kontaktů	8	
Rozměr ovládací hřídele (mm)	6 x 6	
Elektrická trvanlivost	200 cyklů	
Mechanická trvanlivost (cyklů)	1 400	
Maximální četnost sepnutí za hodinu	60	
Přípojovací šroub	imbus č. 4	
Ztrátový výkon (při max. zatížení) na kontakt	21 W	
Krytí	vačkového spínače	IP 00
	z čela	IP 65
Klimatická odolnost (°C)	od - 40°C do + 50°C	
Montážní poloha	libovolná	
Utahovací moment přípojovacích šroubů	4 Nm	
Utahovací moment šroubů M12	14 Nm	
Upevnění z čela a zezadu na rozteč	50 mm	

MONTÁŽNÍ PLÁN VSN 250

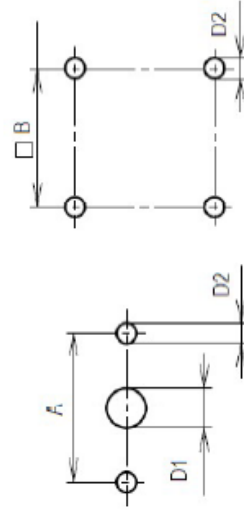


MONTÁŽNÍ PLÁN:

VESTAVNÉ UCHYCENÍ - V
(PLATÍ PRO UCHYCENÍ
ZEZADU, ROZMĚR - A)

ZADNÍ UCHYCENÍ - Z

PŘÍRAŽENÍ OVLADAČŮ K ČELNÍM DESKÁM



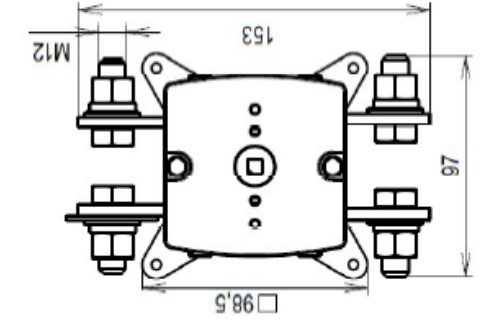
OVLADAČE ČELNÍ DESKY	PŘÍRAŽENÍ			
	NO	KS/6	KO	
PN	X	✓	X	✓
HN	✓	X	X	✓

DOPORUČENÉ PŘÍRAŽENÍ OVLADAČŮ

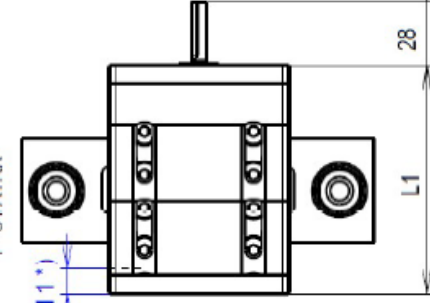
ČELNÍ DESKA	ŠROUB M4		ZADNÍ UCHYCENÍ	
	A	D2	S	PANEL
PN	50			B
HN		10	4,3	20
UZAMYKACÍ NASTAVBA	NVZZ	30	1,5-5	86

OVLADAČ	VSN 250	
	POČET PATER	1-2
NO	✓	X
KS/6	✓	X
KO	✓	✓
NVZZ	✓	X

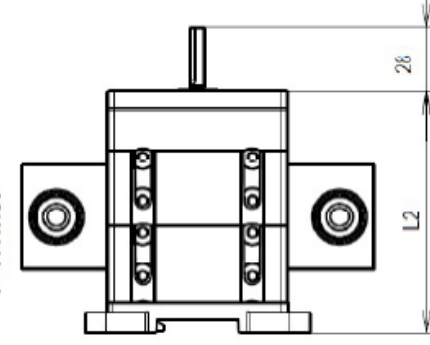
ROZMĚROVÝ PLÁN:



VESTAVNÉ UCHYCENÍ - V
1 - 3 PATRA



ZADNÍ UCHYCENÍ - Z
1 - 4 PATRA



POČET PATER	L1	L2
1	100	106,4
2	166	171,4
3	232	237,4
4		303,4

POZNÁMKA : rozměry uvedeny v mm

Při montáži spínače na čelní panel nutno uchytit spínač i zezadu, šrouby M4 nejsou součástí balení.

*) - max hloubka pro šroub M4 k uchycení spínače zezadu